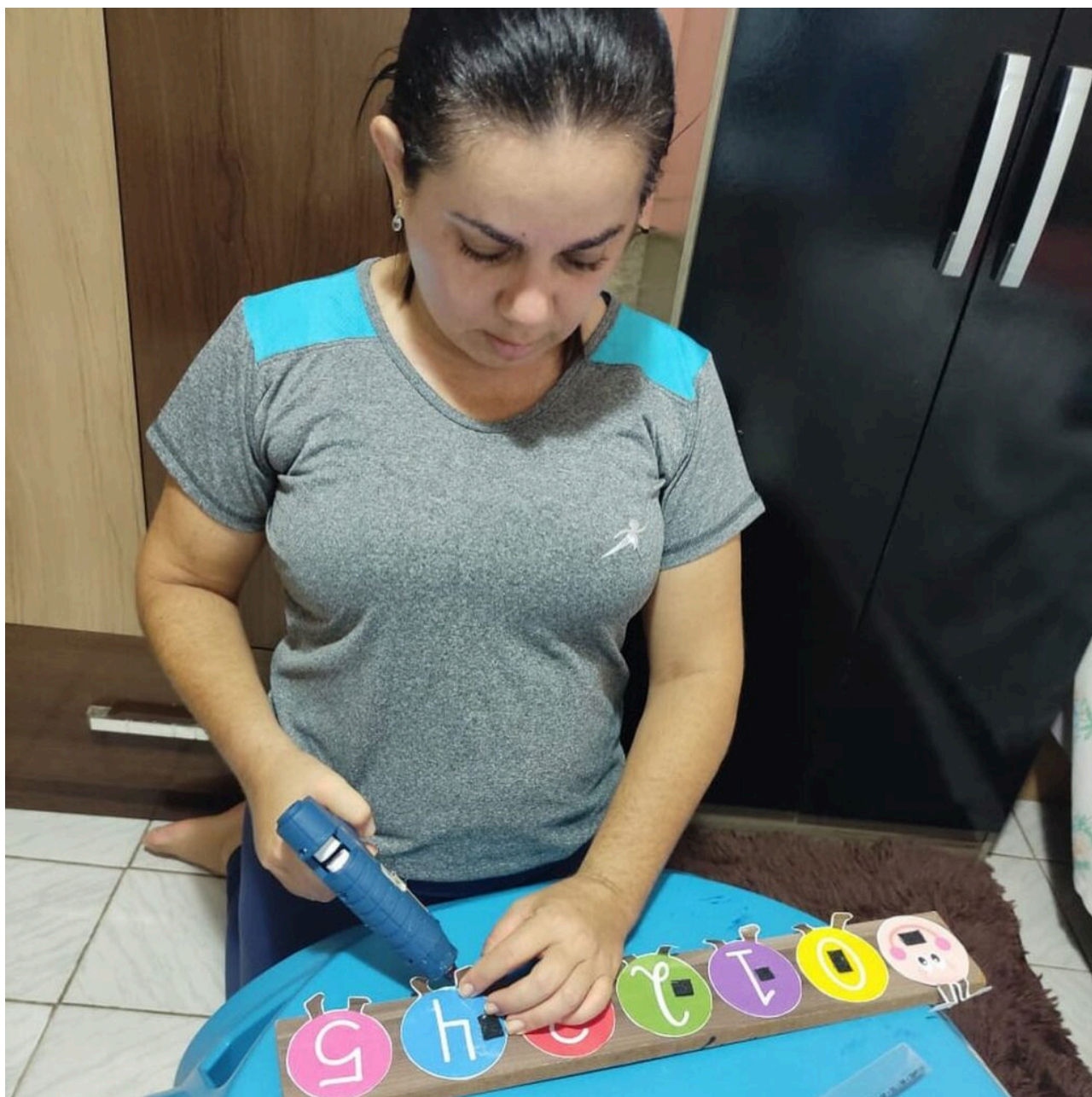


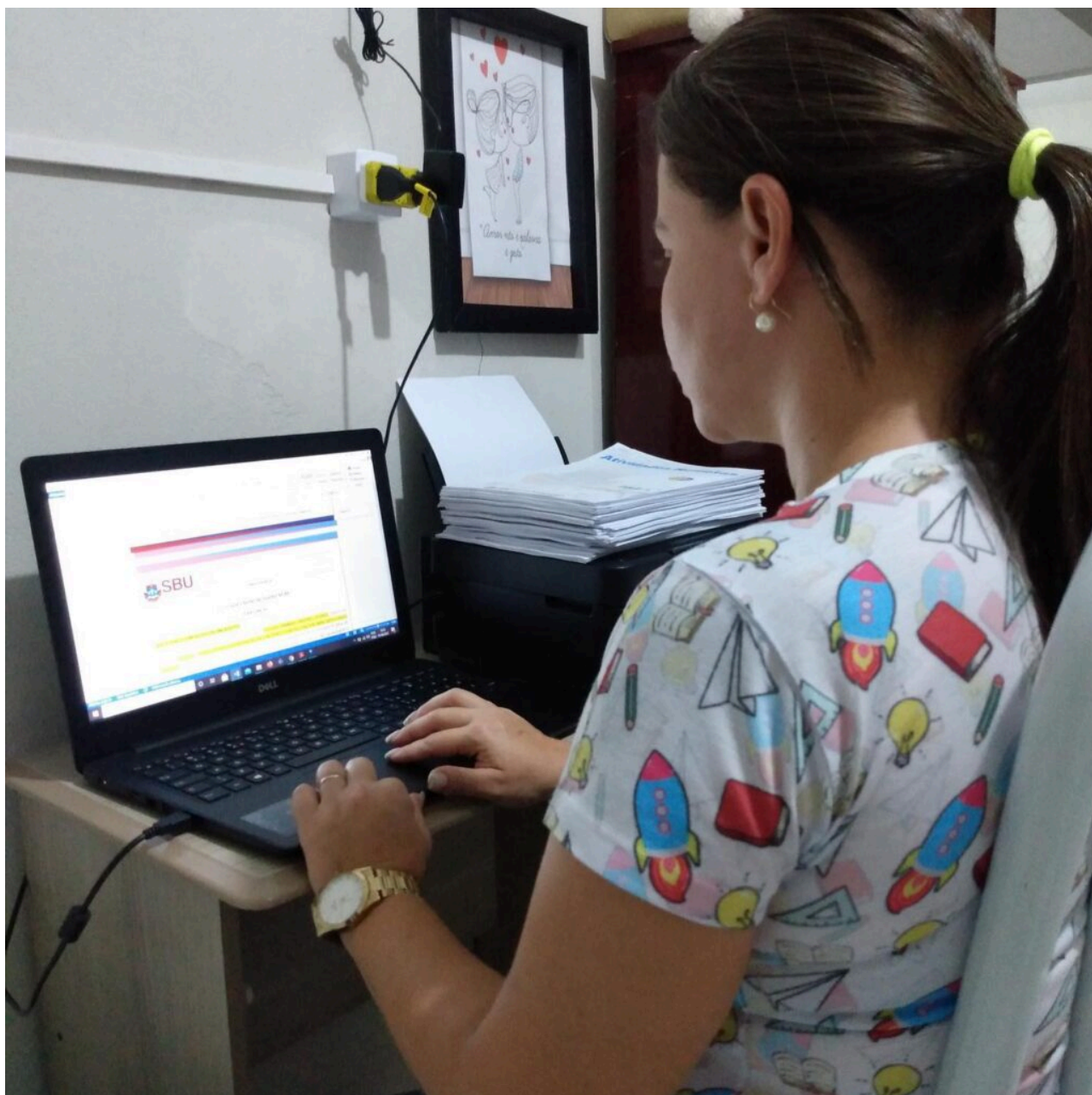
Ontem (09/06), os Professores da Rede Municipal que atuam no AEE (Atendimento Educacional Especializado), realizaram a entrega das atividades pedagógicas adaptadas por eles próprios, às famílias dos seus estudantes. Além delas, foram entregues as apostilas de atividades pedagógicas, elaboradas pela Secretaria Municipal de Educação. A continuidade das práticas Inclusivas durante a suspensão das aulas (em virtude da pandemia da Covid-19), são elementos essenciais ao desenvolvimento da autonomia e do protagonismo no cotidiano dos referidos estudantes, além de propiciarem estímulo à oralidade, à escrita e ao raciocínio lógico.



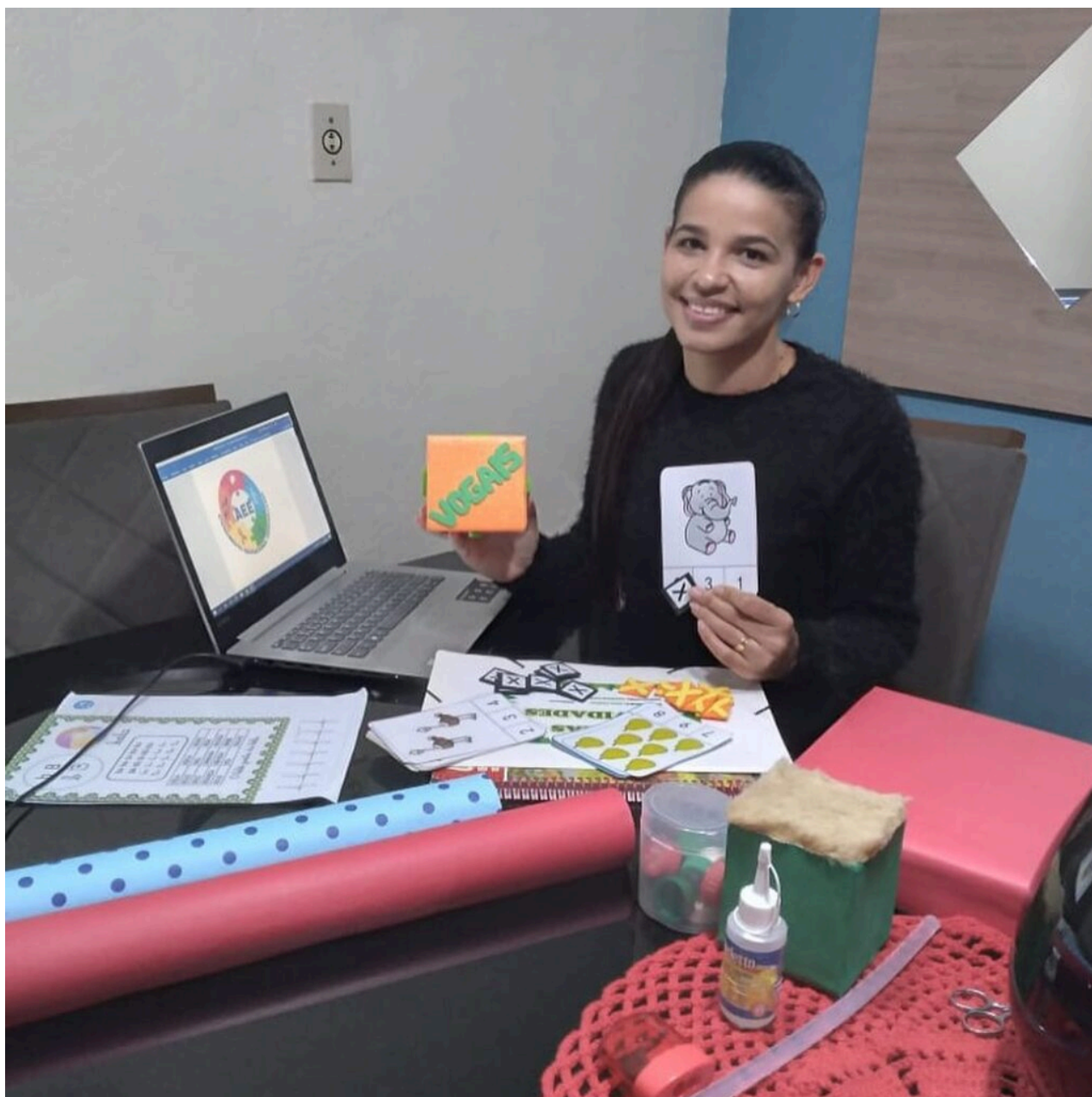


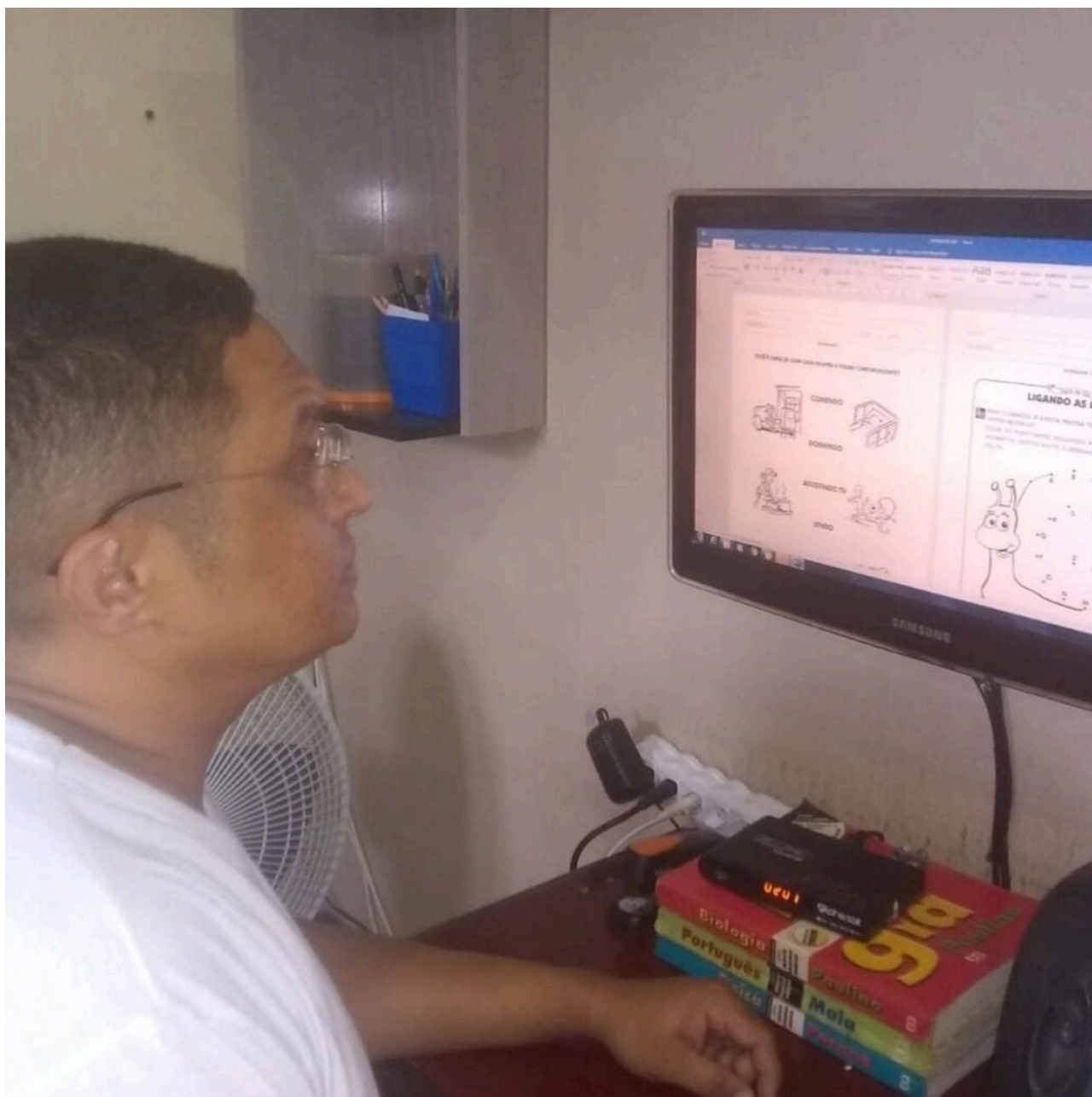












#notíciassbu